



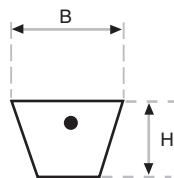
ERIKS

flexion

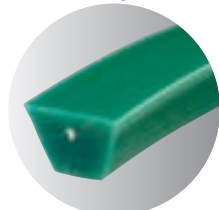
COURROIES TRAPÉZOÏDALES ARMÉES ■■■

REINFORCED "V" BELTS ■■■

KEILRIEMEN MIT ZUGTRÄGER ■■■



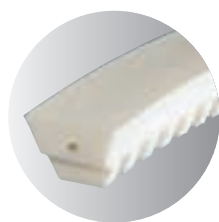
H15



H16



SOUPLEX armée - reinforced - mit Zugträger



REFERENCE	FORCE DE TRACTION (daN)	ALLONGEMENT CORRESPONDANT (%)	Ø CONSEILLÉ DES POULIES (en Ø primitif) (mm)	Ø MINIMUM DES POULIES (en Ø primitif) (mm)
REFERENCE	TRACTION RATING (DN)	CORRESPONDING ELONGATION (%)	RECOMMENDED PULLEY Ø (primitive Ø) (mm)	MINIMUM PULLEY Ø (primitive Ø) (mm)
REFERENZ	ZUGKRAFT (daN)	ENTSPRECHENDE DEHNUNG (%)	EMPFOHLENER Ø DER ROLLEN (im wirksamen Ø) (mm)	MINIMALER Ø DER ROLLEN (im wirksamen Ø) (mm)

B x H (mm)					
H15GAR10 10 x 6	Z	15	1	110	90
H15GAR13 13 x 8	A	30	1	140	110
H15GAR17 17 x 11	B	50	1,5	170	140
H15GAR22 22 x 14	C	75	1,5	250	230
H15GAR32 32 x 19	D	140	1,5	350	300

H16GAC10 10 x 6	Z	15	1	70	50
H16GAC13 13 x 8	A	30	1	100	70
H16GAC17 17 x 11	B	50	1,5	130	110
H16GAC22 22 x 14	C	75	1,5	180	150
H16GAC32 32 x 19	D	140	1,5	300	250

SXVWAR10 10 x 6	Z	10	0,5	90	75
SXVWAR13 13 x 8	A	25	0,5	100	80
SXVWAR17 17 x 11	B	40	1	140	125
SXVWAR22 22 x 14	C	60	1,5	220	200
SXVWAR32 32 x 19	D	120	1,5	320	260

SXVWAC10 10 x 6	Z	10	0,5	60	45
SXVWAC13 13 x 8	A	25	0,5	70	50
SXVWAC17 17 x 11	B	40	1	100	85
SXVWAC22 22 x 14	C	60	1,5	160	130
SXVWAC32 32 x 19	D	120	1,5	250	220

■■■ Livrées en rouleaux de 30 m.

■■■ Supplied in 30 m rolls.

■■■ Lieferung in 30 m - Rollen.

DURETÉ SHORE	TENSION PRÉCONISÉE	ACIER	Coefficients de frottement sur : INOX	P.E.H.D.
SHORE HARDNESS	RECOMMENDED TENSIONING	STEEL	Coefficients of friction over : STAINLESS STEEL	H.D.P.E.
SHORE HÄRTE	EMPFOHLENE SPANNUNG	STAHL	Reibungskoeffizient auf : ROSTFREIEM STAHL	H.D.P.E.

H15 - H16 ARMÉE

90 A

Voir tableau ci-dessus

See Above

Siehe Tabelle oben

0,45

0,55

0,25

SOUPLEX ARMÉE

85 A

0,6

0,7

0,35

■■■ Courroies armées, fibre aramide pour bloquer l'élongation / Jonction par thermosoudure sans enlever l'armature.

■■■ Aramide fibre reinforced belt to prevent the elongation / Thermowelding without removing the reinforcing.

■■■ Riemen mit Zugträger aus Aramidfaser zur Verhinderung der Dehnung / Schweißverbindung ohne Entfernung des Zugträgers.

